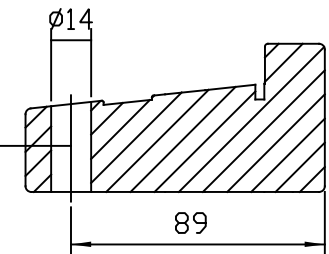
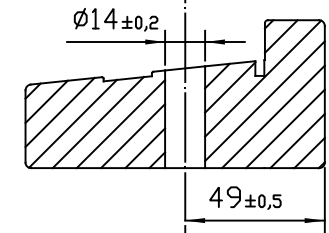
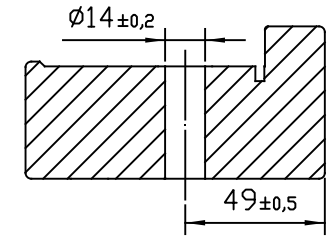
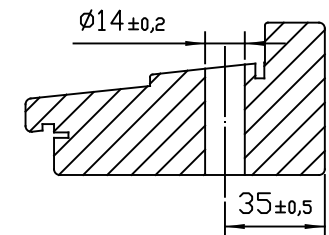


Karmöverstycke ED/AD	
Modul	I mått
13	744
14	794
15	844
16	894
17	944
18	994
19	1044
20	1094



Extra karmskruvshål
på gångjärnssida är placerat
enl. fig.



Karmsida vänster ED/AD			
Modul	I mått	J mått	K mått
18	220	610	1040
19	220	660	1140
20	220	710	1240
21	220	760	1340
22	220	810	1540
23	220	860	1640
24	220	910	1640

Karmsida höger ED/AD			
Modul	I mått	J mått	K mått
18	170	560	990
19	170	610	1090
20	170	660	1190
21	170	710	1290
22	170	760	1390
23	170	810	1490
24	170	860	1590

Extra karmskruv ggj sida			
Modul	Övre	Undre STD	Undre HCP
18	404	1444	1427
19	404	1544	1527
20	404	1644	1627
21	404	1744	1727
22	404	1844	1827
23	404	1944	1927
24	404	2044	2027

C	-	Ritning reviderad	-	-
Rev. no.	No.	Description.	Change order.	By.
-	-	-	-	1/1
KARMSKRUVSBORRNING ED/AD				
		Drawn by: Anders Date: 2009-02-26	A3 Scale: 1:1 Ver. - Rev. 150224 C	Drawing No. 60-39-E3
www.elitfonster.se				