

Top-down

Monteringsanvisning

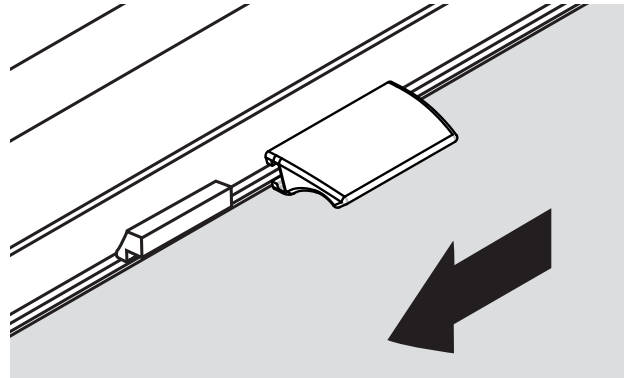


Montering Tvåvägsmanövrering

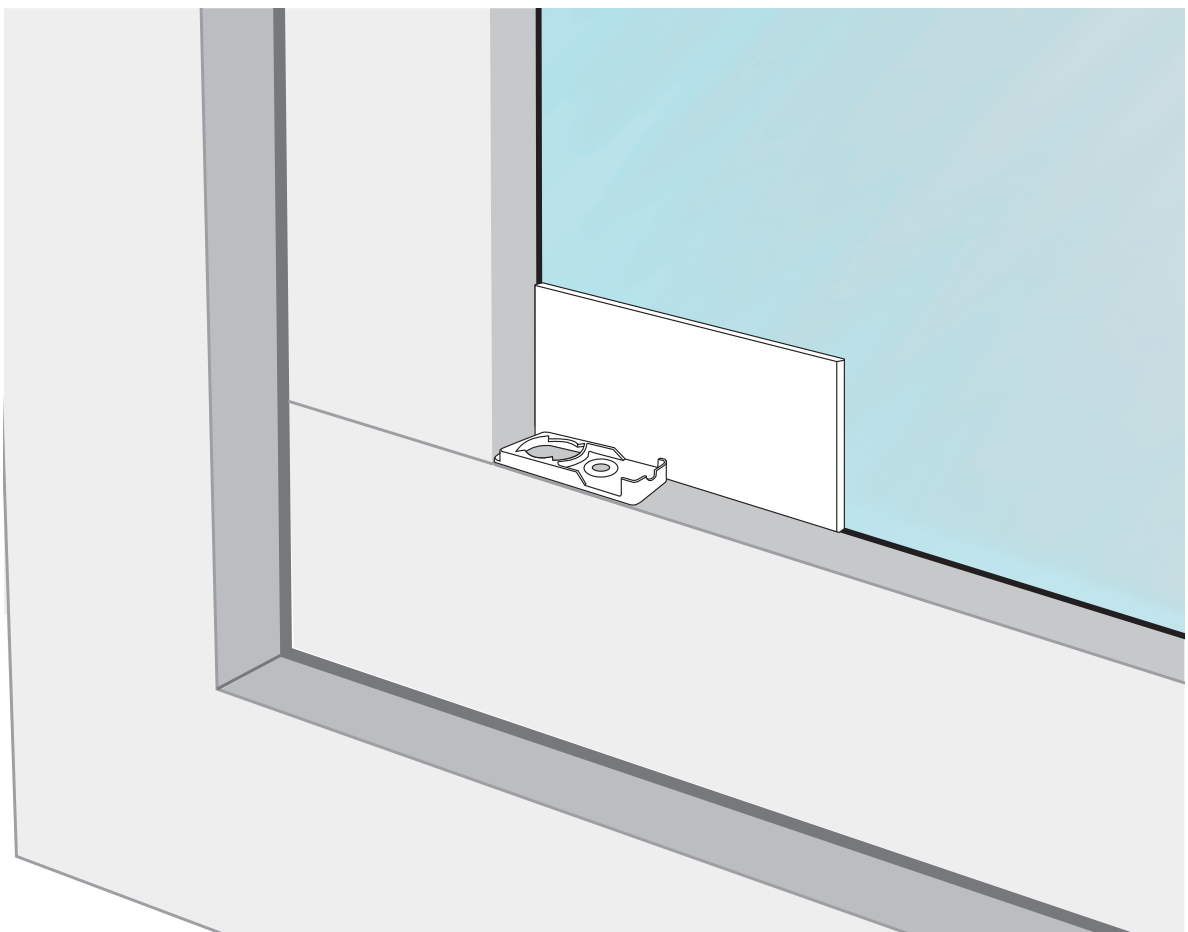


Använd endast medföljande skruvar.

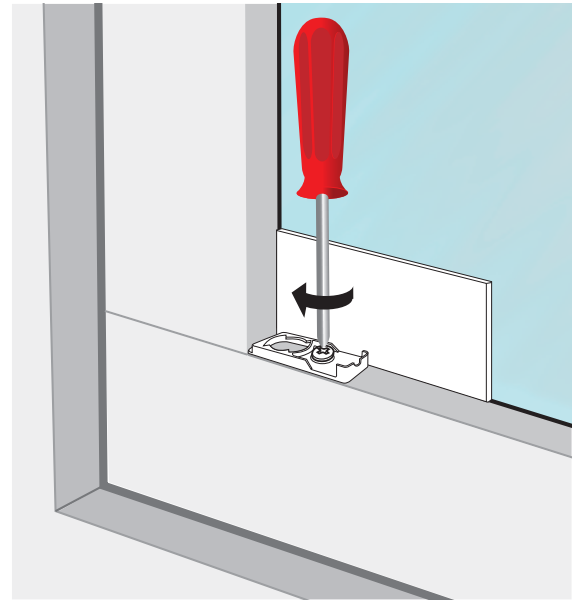
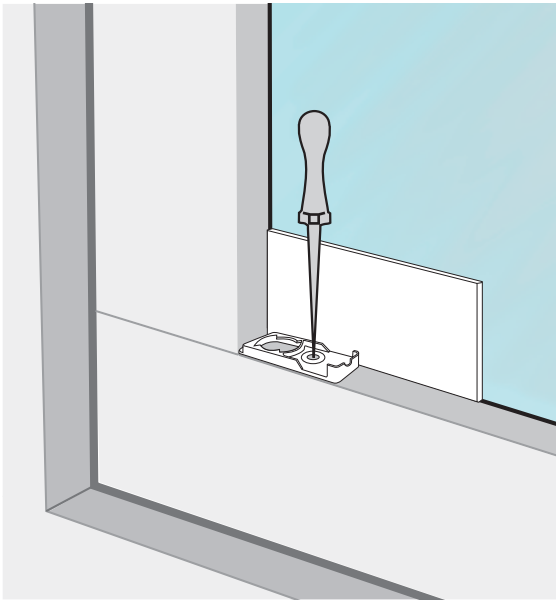
1. Montera handtagen enligt bilden till höger.



2. Håll beslagets undre del mot bågens hörn, skjut in medföljande plastbricka som distans bakom beslaget enligt bild.

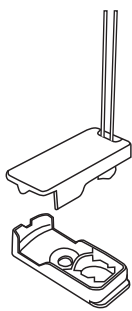


3. Markera med en syl mitt i det runda hålet och skruva därefter fast beslaget med medföljande skruv. Upprepa detta i samtliga hörn.

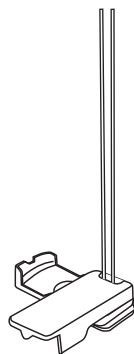


hsreklam.se • 2016-04-22

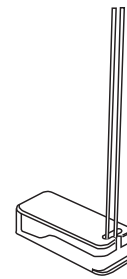
4. Knäpp fast locken enligt anvisning nedan.



Steg 1



Steg 2



Steg 3

5. Produkten är nu monterad. Prova att föra både över- och underlist upp och ner för att säkerställa Top-downfunktionen. Om plissén inte stannar i önskat läge, gå då till punkt nr 4 och korta linorna i nedkant med 5 mm per lina. Prova därefter funktionen igen, om samma problem uppstår, gör samma procedur igen tills önskat resultat uppnås.