

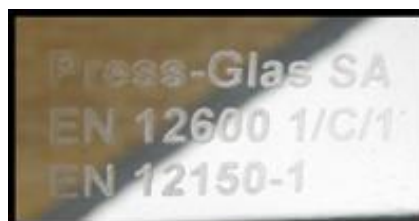
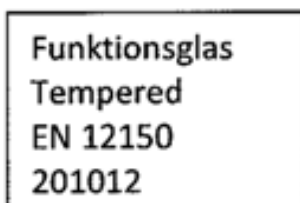
Förklaring över Elitfönsters märkningar av olika specialglas såsom brandglas E30/EI30, härdat glas och laminerat glas.

Här finns också informationen om texterna som finns i glaskassetten distanslist.

Fönsterprodukter glasade med härdat glas eller brandglas levereras permanentmärkta med en etsning placerad i något av glasets hörn, lamellglas varierar beroende på glasets egenskap. Nedan beskrivs hur denna märkning ser ut för respektive glasvariant.

### Härdat glas samtliga produkter - märks alltid med EN 12150

Exempel på förkommande märkningar:



## EI30 brand Elit xceed utåt, Elit Pine och Elit Original - märks med Pyrodur alt Pyrostop samt PILKINGTON

Exempel på förkommande märkningar:



## EI30 brand Elit xceed inåtg och Elit Harmoni - märks med Pyrodur samt PILKINGTON

Exempel på förkommande märkningar:



## E30 brand Elit xceed utåt, Elit Pine och Elit Original - märks med PYRAN S samt texten SCHOTT

Exempel på förkommande märkning:



## Lamellglas samtliga produkter

Laminerat glas som skall uppfylla skydd mot inbrott skall märkas på glaset, förutom den vanliga informationen i glasdistansen. Med andra ord behöver laminerat glas för person-säkerhet inte märkas i glaset utan endast i glasdistansen.

Ex på glasmärkning: P6B SSEN 356 eller EN 356 P2A

Ex på distansmärkning, varierar beroende på glasleverantör:

Lamell 6,38	->	33.1	->	Std33.1
Lamell 6,76	->	33.2	->	Std33.2
Lamell 8,38	->	44.1	->	Std44.1
Lamell 8,76	->	44.2	->	Std44.2
Energilamell 6,38	->	33.1 Thermofloat	->	Std33.1U
Energilamell 6,76	->	33.2 Thermofloat	->	Std33.2U
Energilamell 8,38	->	44.1 Thermofloat	->	Std44.1U
Energilamell 8,76	->	44.2 Thermofloat	->	Std44.2U

Vi har som krav på våra regelbundna leverantörer, men är inte ett allmänt krav, att allt lamellglas skall permanentmärkas i ett av hörnen. Utformningen framgår av exempel nedan



Lamell 8,38 2(B)2



Lamell 8,76 1(B)1



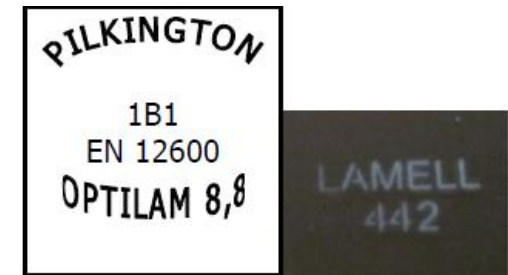
Lamell 6,38 2(B)2



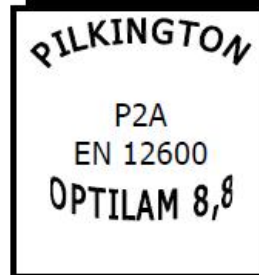
Lamell 6,76 2(B)2



Lamell 8,38 2(B)2



Lamell 8,76 1(B)1





## MÄRKNINGAR PÅ DISTANSERNA I ISOLERGLASKASSETT

Samtliga isolerglas ska märkas med en text på profilerna/distanserna. Denna ska innehålla viss information men utseendet varierar från tillverkare till tillverkare. **I exemplet nedan utgår vi ifrån glasuppbyggnaden: 6,38 LAMELL-16TGI-4 FLOAT-16TGI ARGON-4 ENERGI**

### IGF

"P" 090903 20:35 IGF 61480-1 500x1000 T4-16T16T ELIT 6,38 LAMELL U-SUPERENERGI  
1 2 3 4 5 6

1 P-märke; 2 datum-klockslog; 3 tillverkare; 4 ordernummer-position; 5 glasstorlek;  
6 förklarande glasuppbyggnad

T=TGI; VK=Svart Varmkant; VIT=vit stålprofil

Blir texten för lång så försvinner viss info bort, märkningen klarar bara ett visst antaltecken.

### GLASPOL

"P" GL. SZC 27/03/09 SGG Climaplust Protect TGU 33,1/16T/Plx4/16T+Ar/PthU4 21893  
1 2 3 4 5 6 7

819516 1 500x1000  
8 9 10

1 P-märket; 2 tillverkare; 3 datum; 4 produktkategori; 5 isolerglastyp; 6 glasuppbyggnad;  
7 IGF beställningsnummer; 8 tillverkningsnummer, 9 IGF positionsnummer; 10 glasstorlek

### PRESSGLAS

"P" PRESS-GLAS AS 2009/8/26 12:20 Z/51469/2009 P.1 33.1 kl.2(B)2/16TERMO7035/Float  
1 2 3 4 5

4mm/16TERMO7035/Thermofloat 4mm 500x1000 21893-1  
6 7

1 P-märket; 2 tillverkare; 3 datum och klockslog; 4 tillverkningsnummer; 5 glasuppbyggnad;  
6 glasstorlek; 7 IGF beställningsnummer och positionsnummer

### EMMABODA

"P" 297619 2 33,1 12tps 4 planilux 12tps 4 Planitherm Arg 500x1000 Emmaboda Glas 27.08.2009  
1 2 3 4 5 6

1 P-märket; 2 tillverkningsnummer; 3 glasuppbyggnad; 4 glasstorlek; 5 tillverkare; 6 datum  
Blir texten för lång så försvinner viss info bort, märkningen klarar bara ett visst antaltecken.

### PILKINGTON

02 09 2009 Pilkington Vetlanda Insulight PROTECT TM L6,4-16AR-4-16AR-S3 4 1237064/1  
1 2 3 4 5

500 x 1000 3027 "P"  
6 7 8

1 Datum; 2 tillverkare; 3 produktkategori; 4 glasuppbyggnad; 5 tillverkningsnummer; 6 glasstorlek;  
7 produktionsnummer; 8 P-märket

Det står inte i ramen om det är TGI, det ser man på färgen. L6,4 = 6,38 mm lamell TM = TradeMarkt av Insulight PROTECT