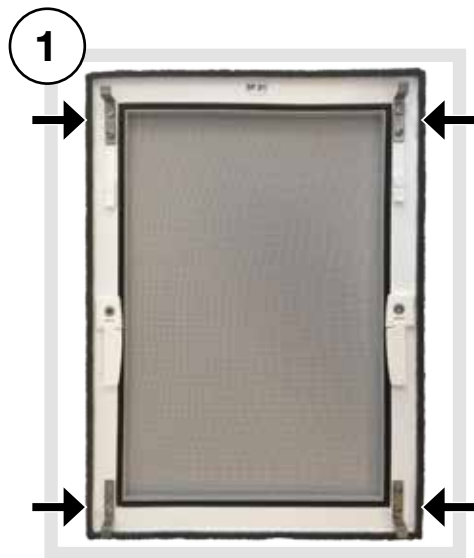
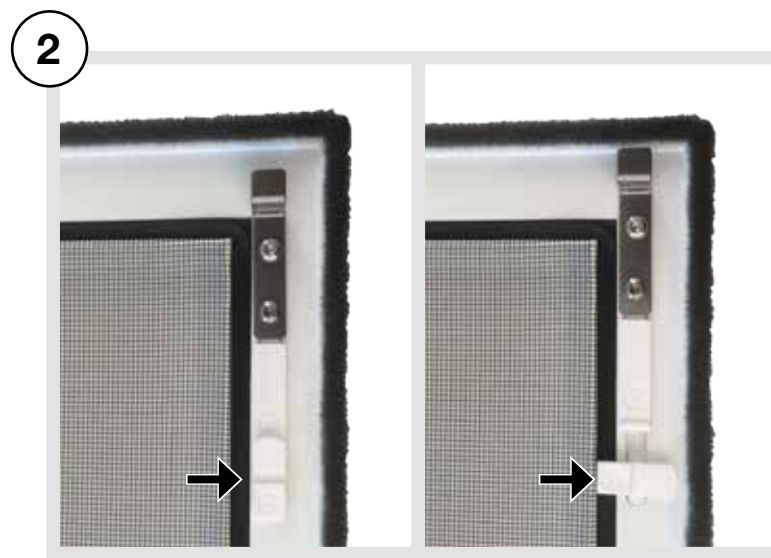


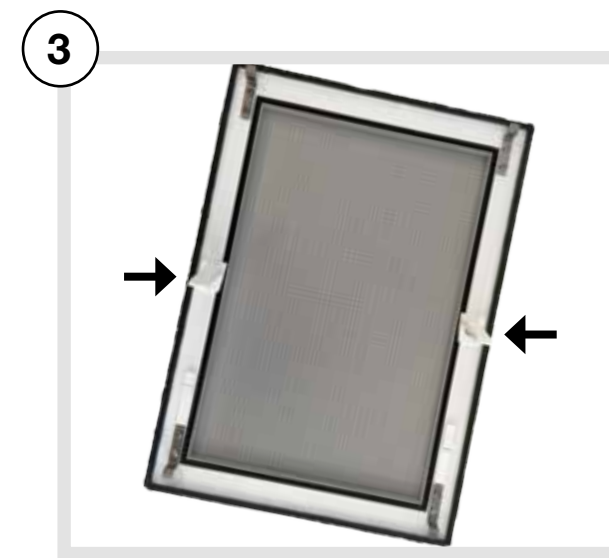
Montering och funktionsbeskrivning av mygggnät till inåtgående fönster



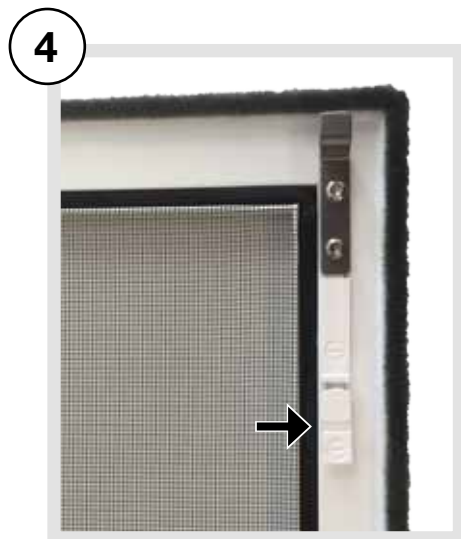
1. Montera beslagen i de fyra befintliga hålen på mygggnätsramen med de medföljande skruvarna, 2 st/beslag.



2. Vrid den nedre delen av plastbeslaget 90° så att beslaget åker uppåt och blir fjädrande. De fjädrande beslagen ska vara uppåt på ramen.

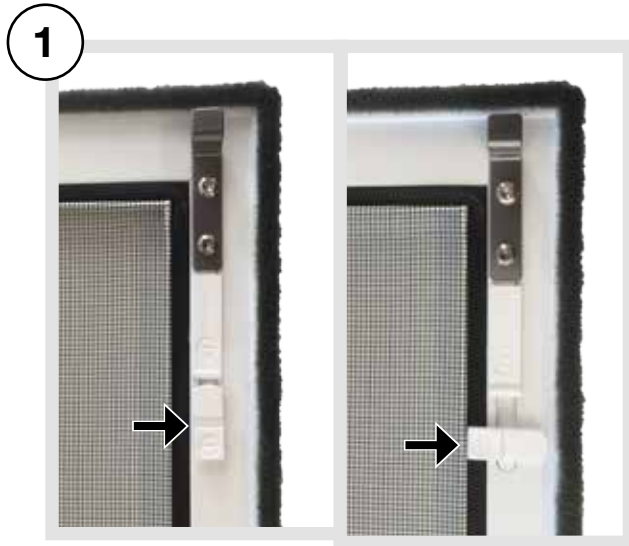


3. Greppa plasthandtagen i mitten på mygggnätsramen och vinkla ramen och för ut den genom karmen på fönstret. Tryck sedan ramen uppåt mot fönsterkarmens aluminiumkant. Sätt sedan ramen i rätt position med de nedre beslagen runt aluminiumkanten.

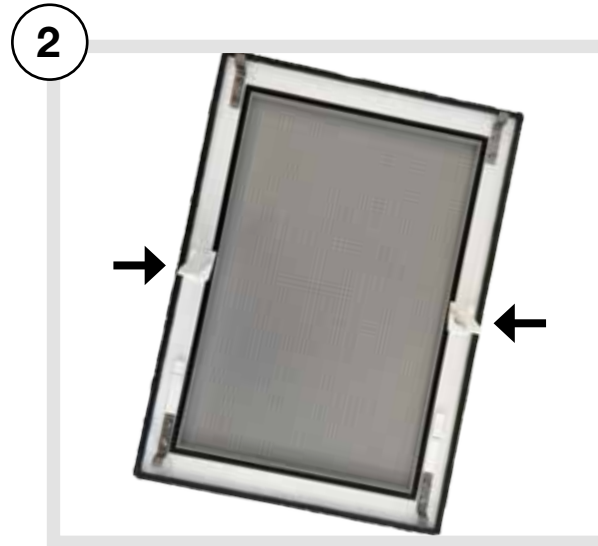


4. När ramen är på plats låser man fast den genom att vrida tillbaka plastbeslaget så att inte krokarna fjädrar.

Demontering av myggnät till inåtgående fönster



1. Börja med att vrida de två plastbeslagen 90°. Nu är beslagen återigen fjädrande.



2. Ta tag i handtagen i mitten på ramen, pressa ramen uppåt så den blir lös från de nedre beslagen. Vinkla ramen så att man får ut den genom karmen på fönstret.

Hantering och skötsel av myggnät

*Sköt om och använd ditt myggnät på rätt sätt!
Det minskar slitaget och ökar dess livslängd.*

Sköt om och rengör myggnätet

Torka nätet med lätt fuktad trasa, det är allt underhåll som behövs.

Borstlister

Damsug borstlister försiktigt så att inte aluminiumen repas.