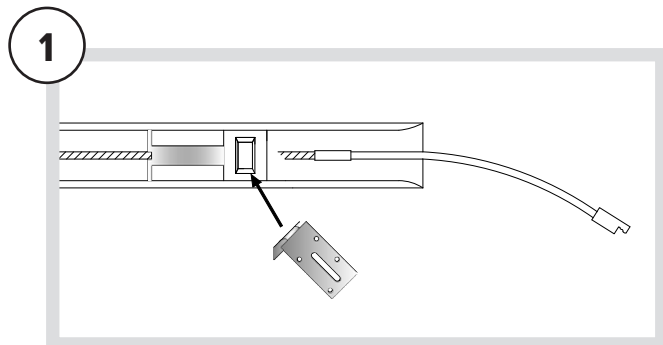
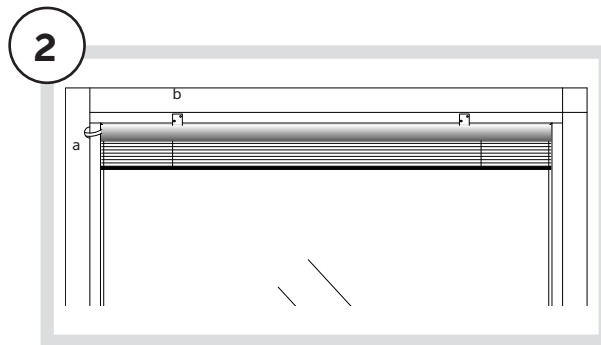


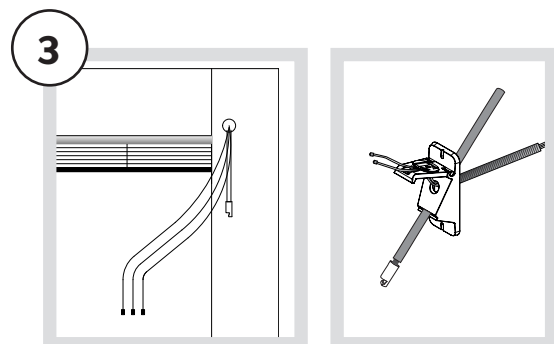
Barnsäker mellanglaspersienn



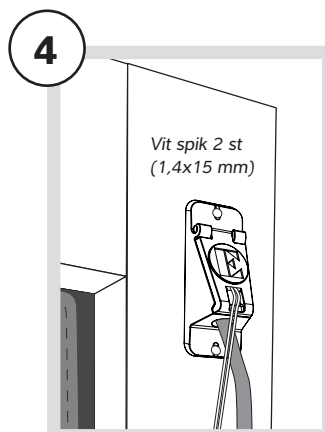
1 För in clipsen och vrid fast dem på persiennskenan vid varje stegband.



2 Bild ses från utsidan av träbågen. Linor och vridstång dras först igenom det förborrade hålet (a) i fönsterbågens övre hörn. Montera därefter persiennen genom att spika eller skruva fast upphängningsbeslagen (b).

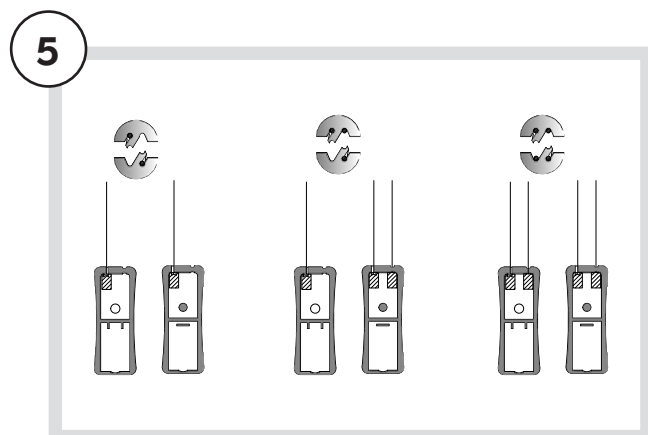


3 Dra linorna igenom snörledaren genom att förskjuta dem enligt bilden till höger, det blir för trångt att föra igenom alla samtidigt. För igenom linorna med mässingsniplarna först.

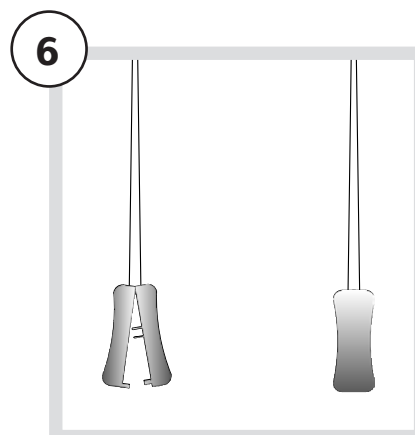


4 Håll snörledaren i rätt läge och spika sedan fast den på fönsterbågen genom de markerade punkterna på snörledaren.

Enligt svenska byggregler ska persiennlinor förses med en säkerhetsklocka som löser ut på max 6 kg tryck för att undvika att barn riskerar att strypas av löst hängande linor



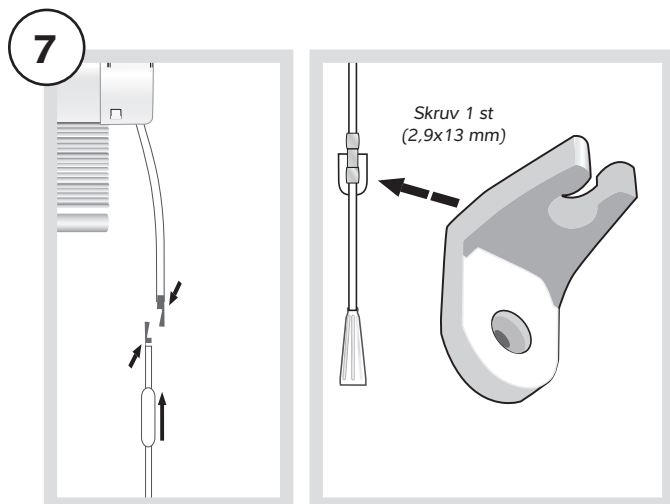
5 Montera säkerhetsklockan på mässingsniplarna som sitter på linorna. Två linor skall monteras i snäppfästena på var sin halva av säkerhetsklockan. Vid persiennier med 3-4 linor placeras de övriga niplarna löst i säkerhetsklockans skåror.



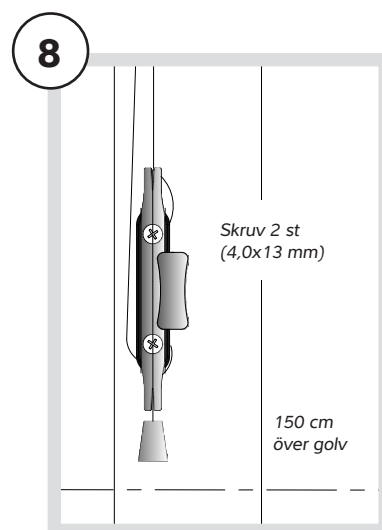
6 Tryck ihop säkerhetsklockan genom att vinkla övre delarna mot varandra enligt bilden till vänster och sedan tryck ihop hela säkerhetsklockan.

Barnsäker mellanglaspersienn

forts.



Montera vridstången och lås fast den genom att dra upp hylsan. Skruva fast stånghållaren.



Linsamlare ska monteras minst 150 cm över golv. Läs mer under rubriken "Tänk på" under rubriken Hantering och skötsel.

Hantering och skötsel

Tänk på

Lamellerna skall stå vågrätt när du hissar upp eller fäller ned persiennen. Linor som hänger under 150 cm ska alltid snurras upp på linsamlaren. Avsluta alltid med att dra linan genom spåret på linsamlaren upptill eller nedtill, så att linan hålls på plats.

Oavsett persiennens position får aldrig någon lina finnas närmare golv än 150 cm.

Fäll ned persiennen

Frigör linan, håll den kvar i handen och släpp sakta efter så att persiennen fälls ned.

Hissa upp persiennen

Drag i linan tills persiennen hamnar i önskad höjd och fäst den runt linsamlaren.

För att undvika stora temperaturskillnader i glaset som kan orsaka glassprickor skall persiennerna alltid användas helt nedfällda eller helt uppfällda, detta gäller framförallt vid direkt solljus.

Vinkla persiennen

Vridstången vrids till önskat läge med- eller motsols.

Rengör persiennen

Fäll ned persiennen, dela fönsterbågen och torka försiktigt lamellerna med en torr trasa. Tänk på att lamellerna är tillverkade av aluminium och kan därför repa glasytan.

VARNING

Små barn kan strypas av dragsnören, kedjor, band och rep som används till solskydd eftersom de kan linda dessa runt halsen. Placera snören, band m.m.



utom räckhåll för små barn för att förhindra att de stryps eller trasslar in sig. Placera barn- och spjäl-sängar utom räckhåll för snören eller markisband etc. Knyt inte ihop snörena. Se till att snörena inte tvinnar sig och knyt inte en ögla. Installera och använd de medföljande säkerhetsanordningarna i enlighet med installationsanvisningarna på dessa för att minska risken för en olycka.
I enlighet med EN 13120.